

5622/27/32

Komplett verarbeitete Dokumente im Handumdrehen

*Vernetzte digitale Dokumentensysteme für
die Produktivität von Arbeitsgruppen*

DIGITALE DRUCK-/
KOPIER-/
TELEFAX-/
SCAN-SYSTEME



5622/27/32

kopieren

drucken

faxen

scannen

managen

GUTER Eindruck, EFFIZIENTES Arbeiten!

Komplett verarbeitete Dokumente mit weniger Aufwand

Die Erstellung von komplett verarbeiteten Dokumenten, die einen wirklich professionellen Eindruck machen, ist nicht länger so zeitaufwendig. Als Kopiersystem oder Netzwerkdruker erstellen die Systeme Lanier 5622, 5627 und 5632 hochwertige, doppelseitige Dokumente, komplett mit Deckblättern, geheftet und fertig zur Verteilung – alles in einem einzigen, einfachen Arbeitsablauf.

Neben dem Kopieren und Drucken im Netzwerk bietet diese Digitaltechnologie der dritten Generation Ihrer Arbeitsgruppe Optionen für multifunktionale Leistungsmerkmale wie schnelle Faxkommunikation, Scannen im Netzwerk und zentrale Dokumentenarchivierung. Diese Systeme sind schnell und einfach zu bedienen – das spart Zeit und erhöht die Produktivität der Arbeitsgruppe. Durch die Kombination des energiesparenden Ruhezustands mit der Quick Start-Up™-Technologie bieten diese Systeme von Lanier Vorteile im Hinblick auf Umweltverträglichkeit und Kosteneffizienz sowie eine höchst produktive Rückkehr zur Betriebsbereitschaft in nur 15 Sekunden.

So macht Ihre Arbeitsgruppe einen guten Eindruck und arbeitet effizient.

Ihre Dokumente erhalten ein anspruchsvolles Finishing in einem Durchgang

Wenn Sie kopieren wollen...

Für die Bedienung der Modelle Lanier 5622, 5627 und 5632 im digitalen Kopiermodus steht eine große intuitiv zu bedienende Benutzeroberfläche in Form eines Touch-Screen-Bildschirms zur Verfügung. Damit können sie leicht auf viele nützliche Kopier- und Finishing-Funktionen zugreifen, wie zum Beispiel das elektronische Sortieren, bei dem die Dokumente im Speicher zusammengestellt werden. Das System bietet eine hohe Produktivität mit sehr schneller Zufuhr und Ausgabe von Dokumenten in Laserqualität. Mit einer Reihe von Zubehör für Originaleinzug, Papierversorgung, Duplexing und Finishing können Sie die Konfiguration präzise auf Ihre Anforderungen im Hinblick auf Volumen und Budget anpassen.

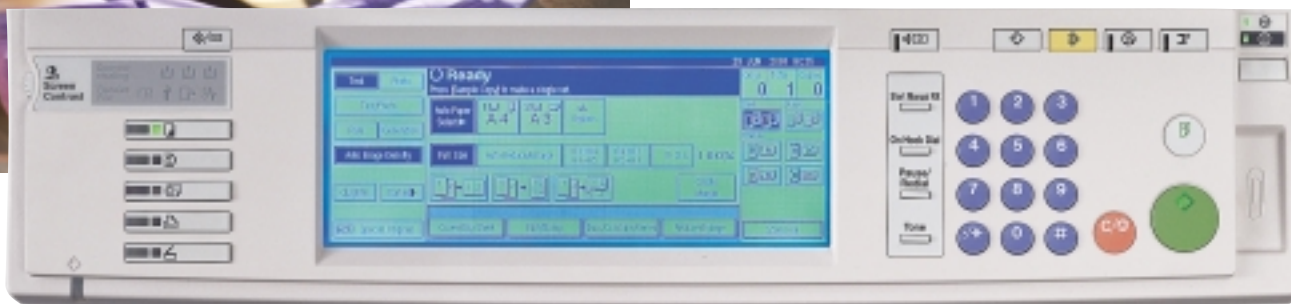
Wenn Sie drucken wollen...

Als Netzwerkdruker bietet Ihnen das Lanier 5622, 5627 und 5632 Funktionen für die Dokumentenverarbeitung und das Finishing, die der eines gewöhnlichen Netzwerk-Laserdruckers weit überlegen sind – und das zu Kosten pro Seite, die so günstig sind wie die von Kopiersystemen. Anwender können ihre Einstellungen für die routinemässige Dokumentenproduktion bequem mit Hilfe des Lanier RPCS (Refined Printing Command Stream) Druckertreibers individuell festlegen. Somit haben sie per Mausclick Zugang zu allen Systemfunktionen – von ihrem Arbeitsplatzrechner aus. Ein komplettes Spektrum von Netzwerk-Schnittstellen sorgt für die problemlose Integration in Ihr Netzwerk, zusammen mit den Druckersprachen PCL5e, PCL6 und PostScript 3.





Das übersichtliche Bedienfeld und der große Touch-Screen-Bildschirm sind eine ideale Benutzeroberfläche



Wenn Sie faxen wollen...

Die Modelle Lanier 5622, 5627 und 5632 sorgen mit leistungsfähigen Funktionen für eine effiziente Faxkommunikation in der Arbeitsgruppe. Zwei gleichzeitig nutzbare Leitungen der Gruppe 3 und eine weitere Leitung der Gruppe 4 (ISDN) ermöglichen grosse Übertragungsvolumen bei hoher Geschwindigkeit. Über den Touch-Screen-Bildschirm haben Sie Zugriff auf 400 Zielwahltasten – mit der Option, weitere 800 Nummern hinzuzufügen. Einscannen einer Seite in nur 0,8 Sekunden, Dual Access und Speicherübertragung sorgen für eine Produktivitätssteigerung, da sich die Wartezeit der Anwender erheblich verkürzt.

Wenn Sie scannen wollen...

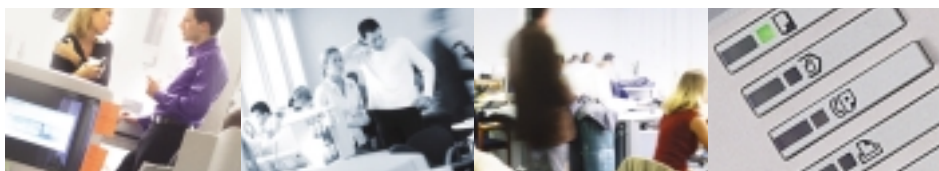
Durch Scannen im Netzwerk können Sie jedes Papierdokument digitalisieren und über einen dafür vorgesehenen Server im gesamten Netzwerk verteilen. Genau so einfach wie das Anfertigen einer Kopie. Anwender können diese Systeme von ihrem Arbeitsplatz aus auch zum Scannen nach dem TWAIN-Standard über den Originaleinzug oder das Vorlagenglas nutzen.

Wenn Sie managen wollen...

Anspruchsvolles Dokumentenmanagement muss nicht kompliziert sein. Standardmässige oder häufig verwendete Dokumente werden zentral auf der optionalen 6-GByte-Festplatte gespeichert, so dass Ihre Arbeitsgruppe sie archivieren und verwalten, sowie zum Kopieren, Drucken, Faxen oder Verteilen im Netzwerk schnell darauf zugreifen kann.

Lanier

Mit über 1.000 Verkaufs- und Servicestellen ist Lanier einer der weltweit grössten Anbieter von Lösungen für das Dokumentenmanagement. Wir unterstützen Kunden dabei, Dokumente schneller, effizienter und wirtschaftlicher zu erstellen, aufzuwerten und zu verteilen. Das zentrale Element unserer Lösungen ist DOCutivity®, ein Konzept, das den gesamten Lebenszyklus von Dokumenten abdeckt und die Produktivität geschäftlicher Prozesse optimiert. Zu unserem breiten Produktspektrum gehören digitale Farb- und Schwarzweiss-Druck/Kopiersysteme, Multifunktionssysteme und Telefaxsysteme sowie eine Reihe von Outsourcing-Dienstleistungen. Lanier gehört jetzt zur RICOH-Gruppe und befindet sich damit in einer noch besseren Position, um die Anforderungen seiner Kunden in Europa und weltweit zu erfüllen.





LEISTUNGSMERKMALE

Niedrige Betriebskosten

- Energiesparender Ruhezustand und Quick Start-Up™ bedeuten Wirtschaftlichkeit und Produktivität
- Geringere Kosten – Drucken im Netzwerk zum Preis einer Kopie
- 33.600-Bit/s-Modem beschleunigt die Übertragung und senkt die Verbindungsgebühren

Kostengünstiges, digitales Kopieren

- 22/27/32 digitale Kopien pro Minute
- Hochentwickelte Sortier- und Finishing-Optionen
- Flexibler, erweiterbarer Papiervorrat

Optimiertes Drucken im Netzwerk

- Hochwertiger Laserdruck mit einer Geschwindigkeit von 22, 27 oder 32 Seiten pro Minute
- Erstellen von doppelseitigen, gehefteten Dokumenten vom Arbeitsplatz-PC aus
- Emulationen und Treiber für PC- und Macintosh-Plattformen
- Bis zu 3.100 Blatt Papiervorrat online für umfangreiche Druckaufträge

Schnelle Faxkommunikation

- Scangeschwindigkeit von 0,8 Sekunden pro Seite verkürzt Wartezeiten
- 400 Zielwahltasten

Zeitsparendes

Dokumentenmanagement

- Optionale Festplatte für die Speicherung von Dateien
- Benutzerfreundliche Dokumentenkontrolle am PC

Scannen im Netzwerk

- Schnelles Erfassen von Papierdokumenten
- Beschleunigte Verteilung von Dokumenten im Netzwerk

TECHNISCHE DATEN

BASISSYSTEM

Systemtyp	Konsolensystem
Verfahren	CCD-Scannen und elektrofotografisches Laser-Drucken
Maximale Geschwindigkeit / Auflösung bei der Ausgabe	22, 27 oder 32 Kopien pro Minute / 600 dpi
Zeit für die erste Kopie	4,9 Sekunden (5622/27); 4,5 Sekunden (5632)
Aufwärmzeit	15 Sekunden
Mehrfachkopien/-sätze	1 – 99; Elektronisches Sortieren
Speicher	Standard: 32 MByte Option: 64 MByte und 6-GByte-Festplatte
Papierversorgung (Standard)	2 x 500-Blatt-Kassette; A5 – A3
Max. Papiervorrat	3.100 Blatt
Papierausgabe	Interne Auslaufschale – max. 500 Blatt
Verkleinerung / Vergrößerung	25% – 400% Zoom in 1%-Schritten
Abmessungen (B x T x H)	550 x 604 x 980 mm (einschließlich Systemkonsole)
Stromversorgung	220 – 240 V, 50/60 Hz

ZUBEHÖR

Origineleinzug	22/27/32 Originale pro Minute RADF, 50 Blatt; A5 – A3, automatisch mit Vorlagenwendung
Duplex	Unbegrenzte Kapazität; A5 – A3
Stapeleinzug	100 Blatt; B6 – A3
Auslaufschale	125 Blatt; A5 – A3
System Stand	2 x 500-Blatt-Magazine; A5 – A3
Papiergrossmagazin	2.000 Blatt; A4
Magazin für versetzte Ausgabe	250 Blatt; Sortieren durch versetzte Ausgabe
Finisher 500	500 Blatt; Heftkapazität 30 Blatt (1 Position)
Finisher 1.000	1.250 Blatt; Heftkapazität 50 Blatt (2 Positionen)

OPTIONALES DRUCKEN

Maximale Geschwindigkeit / Auflösung beim Drucken	22, 27 oder 32 Seiten/Minute / 600 dpi
Speicher	64 MByte erforderlich
Druckersprachen	RPCS, PCL5e und PCL6, Option für Adobe PostScript 3
Schnittstelle	Standard: Parallel, BiCentronics Optional: 10Base-T/100Base-TX Ethernet NIC

OPTIONALES FAXEN

Modem	1x oder 2x 33.600 Bit/s ITU-T (CCITT) G3 1x 56.000/64.000 Bit/s G4 (Option)
Speicher	Standard: 2 MByte; optional: 26 MByte
Sonderfunktionen	Scannen mit 0,8 Sekunden pro Seite; Vertraulicher Empfang; Duplex-Empfang usw.

OPTIONALES SCANNEN IM NETZWERK

Software ScanRouter	Scannen und verteilen, in Datei scannen (in E-Mail scannen mit ScanRouter Pro)
---------------------	--

OPTIONALES DOKUMENTENMANAGEMENT

Zentrale Dokumentenspeicherung	Mit 6-GByte-Festplatte
Software DesktopBinder	Suchen, Anzeigen, Ändern, erneutes Drucken und erneutes Faxen von gespeicherten Dokumenten vom PC aus

* Zur Erzielung bestmöglicher Ergebnisse empfehlen wir die ausschließliche Verwendung von LANIER-Verbrauchsmaterial und -Zubehör. Im Zuge der kontinuierlichen technischen Weiterentwicklung behalten wir uns das Recht vor, Änderungen ohne vorherige Ankündigungen vorzunehmen.

5622/27/32

DIGITALE DRUCK-/
KOPIER-/
TELEFAX-/
SCAN-SYSTEME

Ihren Bedarf verstehen, das ist das Ziel von Lanier. Mit unserem DOCutivity®-Prozess bieten wir leistungsfähige Lösungen an, mit denen Sie die Produktion und Verteilung Ihrer Geschäftsdokumente optimieren können.

